

ПАСПОРТ ДОСТУПНОСТИ 2378

Дата присвоения номера реестра Омской области:

Номер реестра муниципального образования: 227

Дата заведения дела: 10.05.2017 года

Наименование комплексного центра: БУ КЦСОН «Рябинушка».

1. Общие сведения об объекте

1.1. Наименование (вид) объекта: лицей

1.2. Адрес объекта, телефон, e-mail: 644099, г. Омск, ул. Красный путь, д. 22А; т.23-93-11, e-mail: licey66@mail.ru

1.3. Сведения о размещении объекта:

- отдельно стоящее здание 4 этажей 6083,2 кв.м;

- часть здания _____ этажей (или на _____ этаже), _____ кв.м;

- наличие прилегающего земельного участка (да, нет); 20495,2 кв.м.

1.4. Год постройки здания: 1976, год последнего капитального ремонта: нет.

1.5. Дата предстоящих плановых ремонтных работ: текущего 01.07.2017 г., капитального 01.06.2020 г.

1.6. Название государственного учреждения Омской области, функции учредителя которого осуществляет орган исполнительной власти Омской области, органа местного самоуправления Омской области, юридического лица, индивидуального предпринимателя (далее – участник): Бюджетное общеобразовательное учреждение города Омска «Лицей №66», БОУ г. Омска « Лицей №66».

1.7. Юридический адрес участника, телефон, e-mail: 644099, г. Омск, ул. Красный путь, д. 22А; т.23-93-11, e-mail: licey66@mail.ru

1.8. Основание для пользования объектом: оперативное управление, аренда, собственность (*нужное подчеркнуть*).

1.9. Форма собственности: государственная, негосударственная (*нужное подчеркнуть*).

1.10. Территориальная принадлежность: федеральная, региональная, муниципальная (*нужное подчеркнуть*).

1.11. Вышестоящая организация (*наименование*) Департамент образования Администрации города Омска.

1.12. Адрес вышестоящей организации, телефон, e-mail: 644043, г. Омск, ул. Карла Либкнехта, д.33, 20-11-92, obrazovanie @admomsk.ru

экспертный

ПАСПОРТ ДОСТУПНОСТИ
объекта социальной инфраструктуры и услуг в приоритетных сферах
жизнедеятельности инвалидов и других маломобильных групп
населения
№ _____

1. Общие сведения об объекте социальной инфраструктуры и услуг в
приоритетных сферах жизнедеятельности инвалидов и других
маломобильных групп населения (далее – объект)

1.1. Наименование (вид) объекта: лицей

1.2. Адрес объекта, телефон, e-mail: 644099, г. Омск, ул. Красный путь, д. 22А; т.23-93-11, e-mail: licey66@mail.ru

1.3. Сведения о размещении объекта:

- отдельно стоящее здание 4 этажей 6083,2 кв.м;

- часть здания _____ этажей (или на _____ этаже), _____ кв.м;

- наличие прилегающего земельного участка (да, нет); 20495,2 кв.м.

1.4. Год постройки здания: 1976, год последнего капитального ремонта: нет.

1.5. Дата предстоящих плановых ремонтных работ: текущего 01.07.2017 г., капитального 01.06.2020 г.

1.6. Название государственного учреждения Омской области, функции учредителя которого осуществляет орган исполнительной власти Омской области, органа местного самоуправления Омской области, юридического лица, индивидуального предпринимателя (далее – участник): Бюджетное общеобразовательное учреждение города Омска «Лицей №66», БОУ г. Омска « Лицей №66».

(полное наименование, сокращенное наименование)

1.7. Юридический адрес участника, телефон, e-mail: 644099, г. Омск, ул. Красный путь, д. 22А; т.23-93-11, e-mail: licey66@mail.ru

1.8. Основание для пользования объектом: оперативное управление, аренда, собственность (*нужное подчеркнуть*).

1.9. Форма собственности: государственная, негосударственная (*нужное подчеркнуть*).

1.10. Территориальная принадлежность: федеральная, региональная, муниципальная (*нужное подчеркнуть*).

1.11. Вышестоящая организация (*наименование*) Департамент образования Администрации города Омска.

1.12. Адрес вышестоящей организации, телефон, e-mail: 644043, г. Омск, ул. Карла Либкнехта, д.33, 20-11-92, obrazovanie @admomsk.ru

2. Характеристика деятельности организации на объекте (по обслуживанию населения)

- 2.1. Сфера деятельности: образование
(здравоохранение, социальная защита, спорт и физическая культура, информация и связь, культура, транспорт, образование, потребительский рынок, сфера услуг, жилищный фонд)
- 2.2. Виды оказываемых услуг: образовательные
- 2.3. Форма оказания услуг: на объекте
(на объекте, с длительным пребыванием, в том числе проживанием, на дому, дистанционно)
- 2.4. Категории обслуживаемого населения по возрасту: дети
(дети, взрослые трудоспособного возраста, пожилые; все возрастные категории)
- 2.5. Категории обслуживаемых инвалидов: инвалиды, передвигающиеся в креслах-колясках, инвалиды с нарушениями опорно-двигательного аппарата, нарушениями зрения, нарушениями слуха.
(инвалиды, передвигающиеся в креслах-колясках, инвалиды с нарушениями опорно-двигательного аппарата; нарушениями зрения, нарушениями слуха, нарушениями умственного развития)
- 2.6. Участие в исполнении ИПР инвалида, ребенка-инвалида (да, нет)
- 2.7. Общее количество получателей услуг, обслуживаемых в день 1157, количество получателей услуг из числа инвалидов и других маломобильных групп населения, обслуживаемых в день 5.
- 2.8. Вместимость, пропускная способность 950.

3. Состояние доступности объекта

- 3.1. Путь следования к объекту пассажирским транспортом: до ост. ул. Рабиновича
автобус: 20, 22, 33, 59, 69, 73, 109, 110;
троллейбус: 2, 4, 8;
маршрутное такси: 211, 302, 307, 319, 323, 335, 346, 373, 385, 387, 394, 419, 424, 434, 470, 314.
Остановка общественного для МГН не приспособлена.
(описывается маршрут движения с использованием пассажирского транспорта) наличие адаптированного пассажирского транспорта к объекту автобус.
- 3.2. Путь к объекту от ближайшей остановки пассажирского транспорта:
- 3.2.1. Расстояние до объекта от остановки транспорта 100-300 м.
- 3.2.2. Время движения (пешком) 5-7 мин.
- 3.2.3. Наличие выделенного от проезжей части пешеходного пути: да, нет
(нужное подчеркнуть).

3.2.4. Перекрестки: нерегулируемые; регулируемые, со звуковой сигнализацией, таймером (нужное подчеркнуть).

3.2.5. Информация на пути следования к объекту: акустическая, тактильная, визуальная (нужное подчеркнуть).

3.2.6. Перепады высоты на пути: есть, нет (нужное подчеркнуть), бордюры, уклоны, рельсы.

их обустройство для инвалидов на кресле-коляске: да, нет (нужное подчеркнуть).

3.3. Организация доступности объекта для инвалидов – форма обслуживания

Категория инвалидов (вид нарушения)	Вариант организации доступности объекта (формы обслуживания) ¹⁾
С нарушениями зрения	ДУ
Передвигающиеся в креслах-колясках	ВНД
С нарушениями слуха	ДУ
С нарушениями умственного развития	ДУ
С нарушениями опорно-двигательного аппарата	ДУ
Все категории инвалидов и маломобильных групп населения	ДУ

¹⁾ Указывается один из вариантов: "А" – доступность всех зон и помещений (универсальная), "Б" – выделены для обслуживания инвалидов специальные участки и помещения; "ДУ" – объект условно доступен; "ВНД" – объект временно недоступен.

3.4. Состояние доступности основных структурно-функциональных зон

№ п/п	Основные структурно-функциональные зоны	Состояние доступности, в том числе для основных категорий инвалидов*	Приложение	
			№ на плане	№ фото
1	Территория, прилегающая к зданию (участок)	ДУ		1
2	Вход (входы) в здание	ДУ		3, 4, 5, 6, 7
3	Путь (пути) движения внутри здания (в том числе пути эвакуации)	ДУ		8, 9, 10, 11
4	Зона целевого назначения (целевого посещения) объекта	ДУ		12, 14, 15, 16, 17, 18
5	Жилые помещения	-		-

АКТ

4

№ п/	Основные структурно-функциональные зоны	Состояние доступности,	Приложение	
				19, 20, 21
6	Санитарно-гигиенические помещения	ДУ		
7	Система информации и связи (во всех зонах)	ДУ		
8	Пути движения к объекту (от остановки транспорта)	ДУ		

¹⁾ Указывается: "ДП-В" – объект доступен полностью всем; "ДП-И" ("К", "О", "С", "Г", "У") – объект доступен полностью избирательно ("К" – для передвигающихся в кресле-коляске, "О" – с нарушениями опорно-двигательного аппарата, "С" – для инвалидов с нарушениями зрения, "Г" – для инвалидов с нарушениями слуха, "У" – для инвалидов с нарушениями умственного развития); "ДЧ-В" – объект доступен частично всем; "ДЧ-И" ("К", "О", "С", "Г", "У") – объект доступен частично избирательно ("К" – для передвигающихся в кресле-коляске, "О" – с нарушениями опорно-двигательного аппарата, "С" – для инвалидов с нарушениями зрения, "Г" – для инвалидов с нарушениями слуха, "У" – для инвалидов с нарушениями умственного развития); "ДУ" – объект условно доступен; "ВНД" – объект временно недоступен.

3.5. Итоговое заключение о состоянии доступности объектов (по наименьшему значению 2, 3, 4 функциональных зон, табл. 3.4):

Объект признан ДУ.

3.6. Состояние доступности объекта

Наименование показателя доступности для инвалидов объектов и услуг	Значение показателей ¹⁾			Управленческие решения	Дата исполнения решений
	Установлено соблюдение норм, ед.	Выявлено несоблюдение норм, ед.	Доля, %		
1. Объект введен в эксплуатацию и полностью соответствует требованиям доступности для инвалидов объектов и услуг	-	-	-	Объект постройки 1976 года	-
2. В результате проведения капитального ремонта, реконструкции, модернизации объект соответствует требованиям доступности для инвалидов объектов и услуг	-	-	-	Капитальный ремонт здания не производился	-
2.1. Объект, на котором до проведения капитального ремонта или реконструкции обеспечивается доступ инвалидов к месту предоставления услуги, предоставление необходимых услуг в дистанционном режиме, предоставление, когда это возможно, необходимых услуг по месту жительства инвалида, на котором в настоящее время невозможно полностью обеспечить доступность с учетом потребности инвалидов.	-	1	-	-	-
3. На объекте установлено или					

Наименование показателя доступности для инвалидов объектов и услуг	Значение показателей ¹⁾			Управленческие решения	Дата исполнения решений
	Установлено соблюдение норм, ед.	Выявлено несоблюдение норм, ед.	Доля, %		
ВЫЯВЛЕНО:					
3.1. Обеспечение доступа к месту предоставления услуги	-	-	-		
3.2. Предоставление необходимых услуг в дистанционном режиме	1	-	-	Адаптировать территорию и входную группу.	3 кв.2020г.
3.3. Предоставление, когда это возможно, необходимых услуг по месту жительства инвалида	1	-	-	-	-
3.4. Сопровождение инвалидов по зрению и с нарушениями опорно-двигательного аппарата	-	1	-	Организовать сопровождение инвалидов на объекте.	4 кв.2017г.
3.5. Обеспечено сопровождение получателя услуг по территории организации при пользовании услугами	-	1	-	Организовать сопровождение инвалидов по территории организации.	4 кв.2017г.
3.6. Оказание помощи инвалидам в преодолении барьеров при предоставлении им услуг	-	1	-	Разработать инструкции оказания ситуационной помощи инвалидам для сотрудников.	4 кв.2017г.
4. На объекте обеспечиваются условия индивидуальной мобильности инвалидов и возможность для самостоятельного их передвижения по объекту, в том					

Наименование показателя доступности для инвалидов объектов и услуг числе имеются:	Значение показателей ¹⁾			Управленческие решения	Дата исполнения решений
	Установлено соблюдение норм, ед.	Выявлено несоблюдение норм, ед.	Доля, %		
4.1. Выделенные стоянки автотранспортных средств для инвалидов 10 %	-	1	-	Организовать парковку, на которой предусмотреть не менее 10% мест для стоянки автомашин инвалидов размером 6,0х3,6 м. установить знак парковки для инвалидов на высоте 1,5м.	4 кв. 2020г.
4.2. Устройство входных групп с учётом потребностей инвалидов	-	1	-	У дверей главного входа и тамбура ширину рабочей створки сделать 0,90м. Высота каждого элемента порога не должна превышать 0,014м. На прозрачных полотнах дверей установить яркую контрастную маркировку высотой не менее 0,1м. и шириной не менее 0,2м., или круг диаметром 0,1-0,2 м., расположенную на уровне 0,9 – 1,2 м. и 1,3-1,4. Краевые ступени лестничных маршей должны быть выделены цветом или фактурой. Установить кнопку вызова персонала у главного входа на высоте от 0,8. от уровня земли.	4 кв. 2020г.
4.3. Размещение оборудования и носителей информации с учетом потребностей инвалидов	-	1	-	Обозначить путь движения МГН указателями.	4 кв. 2020г.
4.4. Дублирование необходимой для инвалидов звуковой и зрительной информации, а также надписей, знаков и иной текстовой и графической информации знаками, выполненными рельефно-точечным	-	1	-	Обозначить путь движения МГН тактильной информацией. Установить мнемосхему.	4 кв. 2020г.

Наименование показателя доступности для инвалидов объектов и услуг	Значение показателей ¹⁾			Управленческие решения	Дата исполнения решений
	Установлено соблюдение норм, ед.	Выявлено несоблюдение норм, ед.	Доля, %		
шрифтом Брайля и на контрастном фоне	-	-	-		
4.5. Предоставление услуг инвалидам по слуху с использованием русского жестового языка	-	1	-	Организовать доступ сурдопереводчи ка на объект при необходимости.	4 кв. 2018г.
4.6. Сменные кресла-коляски	-	1	-	-	-
4.7. Поручни	-	1	-	Установить поручни с левой и правой стороны крыльца, на высоте 0,9м. выступающие за марш лестницы на 0,30м., и имеющие нетравмоопасное завершение. Боковые края ступеней, не примыкающие к стене, должны иметь бортики высотой не менее 0,02 м или другие устройства для предотвращения соскальзывания трости или ноги.	4 кв. 2020г.
4.8. Пандусы	-	-	-	-	-
4.9. Подъёмные платформы (аппарели), лифты	-	1	-	Установить вертикальный подъемник. Предусмотреть свободное пространство у подъемника размером 1,6х1,6 м. Устроить твердое дорожное покрытие. Установить откидной пандус у лестницы, ведущей в столовую.	4 кв. 2020г.
4.10. Раздвижные двери	-	-	-	-	-
4.11. Доступные санитарно-	-	1	-	Доступная кабина в общей уборной должна иметь размеры в	4 кв. 2020г.

Наименование показателя доступности для инвалидов объектов и услуг	Значение показателей ¹⁾			Управленческие решения	Дата исполнения решений
	Установлено соблюдение норм, ед.	Выявлено несоблюдение норм, ед.	Доля, %		
гигиенические помещения				плане не менее, м: ширина - 1,6, глубина - 1,8. Ширина дверей - 0,90м. Установить раковину консольного типа на высоте 0,80м. Установить поручни, в том числе откидные, крючки для одежды, костылей и других принадлежностей Установить тревожную кнопку на высоте 0,80м. Установить световые мигающие оповещатели срабатывающие при нажатии тревожной кнопки. Установить выключатель на высоте 0,80-0,90м.	
4.12. Достаточная ширина дверных проёмов в стенах, лестничных маршей и площадок	1	-	-		
4.13. Одно из помещений, предназначенных для проведения массовых мероприятий, оборудовано индукционной петлей и звукоусиливающей аппаратурой	-	1	-	Оборудовать помещение актового зала индукционной петлей	4 кв. 2020г.
4.14. Предоставление услуг инвалидам по слуху с использованием русского жестового языка, допуском сурдопереводчика и тифлосурдопереводчика	-	1	-	Организовать доступ сурдопереводчика при необходимости.	4 кв. 2018г.
4.15. Доля работников объекта, прошедших инструктирование, повышение квалификации или обучение по вопросам, связанным с	-	-	0	Разработать инструкцию оказания ситуационной помощи инвалидам для сотрудников. Провести обучение сотрудников.	4 кв. 2017г.

Наименование показателя доступности для инвалидов объектов и услуг	Значение показателей ¹⁾			Управленческие решения	Дата исполнения решений
	Установлено соблюдение норм, ед.	Выявлено несоблюдение норм, ед.	Доля, %		
обеспечением доступности для инвалидов объектов и услуг, в соответствии с законодательством Российской Федерации и законодательством субъектов Российской Федерации (в общем количестве таких сотрудников, предоставляющих услуги населению), %					
4.16. Предоставление услуг инвалидам с сопровождением ассистента-помощника	1	-	-	-	-
4.17. Предоставление услуг инвалидам с сопровождением тьютора	1	-	-	-	-
4.18. Доля педагогических работников дошкольных образовательных организаций и общеобразовательных организаций, имеющих образование и (или) квалификацию, позволяющие осуществлять обучение по адаптированным основным общеобразовательным программам, от общего числа педагогических работников объекта	-	-	0	-	-

Наименование показателя доступности для инвалидов объектов и услуг	Значение показателей ¹⁾			Управленческие решения	Дата исполнения решений
	Установлено соблюдение норм, ед.	Выявлено несоблюдение норм, ед.	Доля, %		
4.19. Официальный сайт объекта адаптирован для лиц с нарушением зрения (слабовидящих).	1	-	-	-	-
5. Проведение инструктирования/обучения сотрудников об условиях предоставления услуг инвалидам	-	1	-	Разработать инструкции оказания ситуационной помощи инвалидам для сотрудников. Провести обучение сотрудников.	4 кв. 2017 г.
6. Доля инвалидов, удовлетворенных качеством предоставления услуг, %	-	-	100	-	-
7. Доля инвалидов, получивших мероприятия по социальной реабилитации и/или абилитации (в общей численности инвалидов, имеющих соответствующие рекомендации в индивидуальной программе реабилитации или абилитации), %	-	-	100	-	-
8. Доля инвалидов, получивших мероприятия по медицинской реабилитации и/или абилитации (в общей численности инвалидов, имеющих соответствующие рекомендации в индивидуальной программе реабилитации или абилитации), %	-	-	-	-	-

Наименование показателя доступности для инвалидов объектов и услуг	Значение показателей ¹⁾			Управленческие решения	Дата исполнения решений
	Установлено соблюдение норм, ед.	Выявлено несоблюдение норм, ед.	Доля, %		
9. Доля инвалидов, получающих реабилитационные мероприятия по профессиональной реабилитации (в общем количестве инвалидов, имеющих соответствующие рекомендации в индивидуальной программе реабилитации), %	-	-	100	-	-
11. Доля инвалидов, которые получают услуги на дому (в общей численности инвалидов), %	-	-	100	-	-
12. Доля занятых инвалидов трудоспособного возраста (в общей численности инвалидов трудоспособного возраста), %	-	-	Нет данных	-	-
13. Доля инвалидов, трудоустроенных органами службы занятости (в общем числе инвалидов, обратившихся в органы службы занятости с просьбой о трудоустройстве), %	-	-	Нет данных	-	-
14. Доля сотрудников, предоставляющих услуги населению и прошедших инструктирование, повышение квалификации или обучение по вопросам, связанным с	-	-	0	Разработать инструкцию оказания ситуационной помощи инвалидам для сотрудников. Провести обучение сотрудников.	4 кв. 2017 г.

и

1

Омска

Омска

жетного
а Омска

ЛЬНОГО

22А.

Наименование показателя доступности для инвалидов объектов и услуг	Значение показателей ¹⁾			Управленческие решения	Дата исполнения решений
	Установлено соблюдение норм, ед.	Выявлено несоблюдение норм, ед.	Доля, %		
обеспечением доступности для инвалидов объектов и услуг, в соответствии с законодательством Российской Федерации и законодательством субъектов Российской Федерации (в общем количестве таких сотрудников, предоставляющих услуги населению), %	-	-	0		
15. Удельный вес услуг, предоставляемых инвалидам с сопровождением персонала объекта или социальных служб (в общем количестве предоставляемых услуг), %	-	-	0		
16. Доля сотрудников организаций, на которых административно-распорядительным актом возложено оказание инвалидам помощи при предоставлении им услуг (в общем количестве персонала, предоставляющего данные услуги населению), %	-	-	0	Назначить ответственных за оказание инвалидам помощи при предоставлении им услуг.	4 кв. 2017г.

Примечание: ¹⁾ в колонках напротив каждого показателя ставится только одна цифра – 1. Значение "Доля, %" указывается только в показателях, 6-16, при этом доля определяется следующим образом: 11. Доля инвалидов, которые получают услуги на дому (в общей численности инвалидов) всего инвалидов 50, из них 30 получают услугу на дому, значит, 30/50x100=60%. Если, например, стоянки, пандуса или иного показателя нет, но и не требуются, это считается как соблюдение норм.

22А.
 БНОГО
 Омска
 етНОГО
 Омска
 мска
 1
 ги

4. Управленческое решение (проект)

4.1. Рекомендации по адаптации основных структурных элементов объекта:

№ п/п	Основные структурно-функциональные зоны объекта	Рекомендации по адаптации объекта (вид работы)*
1	2	3
1	Территория, прилегающая к зданию (участок)	Текущий ремонт
2	Вход (входы) в здание	Капитальный ремонт
3	Путь (пути) движения внутри здания (в том числе пути эвакуации)	Текущий ремонт
4	Зона целевого назначения (целевого посещения) объекта	Текущий ремонт
5	Санитарно-гигиенические помещения	Капитальный ремонт
6	Система информации на объекте (на всех зонах)	Текущий ремонт
7	Пути движения к объекту (от остановки транспорта)	Текущий ремонт
8	Все зоны и участки	Текущий ремонт

¹⁾ Указывается один из вариантов (видов работ): не нуждается; ремонт (текущий, капитальный); индивидуальное решение с техническим средством реабилитации; технические решения невозможны – организация альтернативной формы обслуживания.

4.2. Период проведения работ 2017-2020 г.г.

в рамках исполнения в рамках исполнения п.3.6 паспорта доступности
(указывается наименование документа: программы, плана)

4.3 Ожидаемый результат (по состоянию доступности) после выполнения работ по адаптации: ДЧ-В.

Оценка результата исполнения программы, плана (по состоянию доступности) _____

4.4. Для принятия решения требуется, не требуется (нужное подчеркнуть):

Согласование

Имеется заключение уполномоченной организации о состоянии доступности объекта (наименование документа и выдавшей его организации, дата), прилагается

4.5. Информация размещена (обновлена) на Карте доступности субъекта Российской Федерации дата: ___ http://zhit-vmeste.ru _____.
(наименование сайта, портала)

ти

5. Особые отметки

1

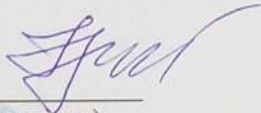
Паспорт сформирован на основании (при наличии):

- 1. Анкеты объекта социальной инфраструктуры от "05" мая 2017 года.
- 2. Акта экспертной оценки объекта социальной инфраструктуры от "10" 05 2017 года № ___1___.
- 3. Решения комиссии по формированию доступной среды жизнедеятельности для инвалидов и других маломобильных групп населения (комиссии по проведению обследования и паспортизации объекта и предоставляемых на нем услуг): протокол от "10" 05 2017 года № ___1___.

а

а

Директор
(должность уполномоченного
представителя участника)

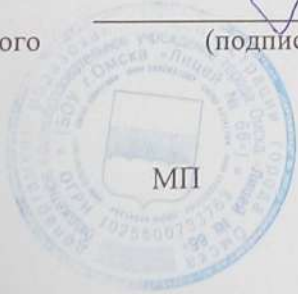


(подпись)

Н. Н. Небесная
(инициалы, фамилия)

о

а



Дата « 10 » мая 2017 года

Бюджетное общеобразовательное учреждение
города Омска «Лицей № 66»

ПРОТОКОЛ

заседания комиссии по формированию доступной среды жизнедеятельности
для инвалидов и других маломобильных групп населения

10 мая 2017 года

№ 1

г. Омск

Председатель:

Небесная
Наталья Николаевна

директор бюджетного общеобразовательного
учреждения города Омска «Лицей № 66»

Присутствовали:

Соболева Татьяна
Константиновна

заместитель директора бюджетного
общеобразовательного учреждения города Омска
«Лицей № 66»

Ломакина Ия
Владимировна

заместитель директора бюджетного
общеобразовательного учреждения города Омска
«Лицей № 66»

Дегтярева Наталья
Михайловна

председатель профсоюзного комитета бюджетного
общеобразовательного учреждения города Омска
«Лицей № 66»

Специалист Комплексного центра социального
обслуживания населения "Рябинушка"

ПОВЕСТКА ЗАСЕДАНИЯ:

1. Об утверждении Акта экспертной оценки бюджетного общеобразовательного учреждения города Омска «Лицей №66», расположенного по адресу: 644083, г. Омск, ул. Красный Путь, д. 22А.

СЛУШАЛИ:

Небесную Наталью Николаевну - директора бюджетного общеобразовательного учреждения города Омска «Лицей № 66».

РЕШИЛИ:

Утвердить Акт экспертной оценки бюджетного общеобразовательного учреждения города Омска « Лицей №66», расположенного по адресу: 644083, г. Омск, ул. Красный Путь, д. 22А.

Председатель экспертной комиссии
по обеспечению жизнедеятельности
для маломобильных групп населения



[Handwritten signature]

Н. Н. Небесная

Секретарь экспертной комиссии
по обеспечению жизнедеятельности
для маломобильных групп населения

✓

[Handwritten signature]

Бюджетное общеобразовательное учреждение
города Омска «Лицей № 66»

Выписка из протокола
заседания комиссии по формированию доступной среды жизнедеятельности
для инвалидов и других маломобильных групп населения

10 мая 2017 года

№ 1

г. Омск

Председатель:

Небесная Наталья Николаевна директор бюджетного общеобразовательного учреждения города Омска «Лицей № 66»

Присутствовали:

Соболева Татьяна Константиновна заместитель директора бюджетного общеобразовательного учреждения города Омска «Лицей № 66»

Ломакина Ия Владимировна заместитель директора бюджетного общеобразовательного учреждения города Омска «Лицей № 66»

Дегтярева Наталья Михайловна председатель профсоюзного комитета бюджетного общеобразовательного учреждения города Омска «Лицей № 66»

Специалист Комплексного центра социального обслуживания населения "Рябинушка"

ПОВЕСТКА ЗАСЕДАНИЯ:

1. Об утверждении Акта экспертной оценки бюджетного общеобразовательного учреждения города Омска «Лицей №66», расположенного по адресу: 644083, г. Омск, ул. Красный Путь, д. 22А.

СЛУШАЛИ:

Небесную Наталью Николаевну - директора бюджетного общеобразовательного учреждения города Омска «Лицей № 66».

АКТ
экспертной оценки объекта социальной инфраструктуры и услуг в

РЕШИЛИ:

Утвердить Акт экспертной оценки бюджетного общеобразовательного учреждения города Омска « Лицей №66», расположенного по адресу: 644083, г. Омск, ул. Красный Путь, д. 22А.

Председатель экспертной комиссии
по обеспечению жизнедеятельности
для маломобильных групп населения



[Handwritten signature]

Н. Н. Небесная

Секретарь экспертной комиссии
по обеспечению жизнедеятельности
для маломобильных групп населения

✓ *[Handwritten signature]*

Приложение
к акту экспертной оценки объекта
социальной инфраструктуры и
услуг в приоритетных сферах
жизнедеятельности инвалидов и
других маломобильных групп
населения

Результаты экспертной оценки объекта социальной инфраструктуры и услуг
в приоритетных сферах жизнедеятельности инвалидов и других
маломобильных групп населения (далее – объект)

Бюджетное общеобразовательное учреждение города Омска «Лицей № 66»
644099, г. Омск, ул. Красный Путь, д. 22А
(наименование объекта, адрес)

1. Территория, прилегающая к зданию (участку)

№ п/ п	Наименование функционально-планировочного элемента	Наличие элемента			Выявленные нарушения и замечания		Работы по адаптации объектов	
		есть/нет	№ на плане	№ фото	Содержание	Значимо для инвалида (категория)	Содержание	Виды работ
1	Вход (входы) на территорию	есть		1	Ширина калитки 1 м.	К, О	-	Не требуется
2	Путь (пути) движения на территории	есть		1	Нет указателей и информации об объекте.	К, О, С	Территорию следует оборудовать доступными для МГН элементами информации об объекте.	Ремонт текущий
3	Лестница (наружная)	нет						
4	Пандус (наружный)	нет						
5	Автостоянка и парковка	есть		1	Не оборудовано	К	Оборудовать место для стоянки автотранспорта инвалидов, социального такси. 10% мест (но не менее одного места), не далее 50м от учреждения. Оборудовать дорожными знаками и дорожной разметкой на асфальте. Размер	Ремонт текущий

						стоянки 6x3,6 м. Разместить дорожный знак на высоте 1,5 м.
6	Общие требования к зоне	Привести территорию в соответствие с требованиями пунктов 4.1, 4.2 СП 59.13330.2012. Вся территория учреждения должна соответствовать условиям беспрепятственного, безопасного и удобного передвижения МГН по участку.				

Заключение по зоне:

Наименование структурно-функциональной зоны	Состояние доступности*	Приложение		Рекомендации по адаптации (вид работы)**
		№ на плане	№ фото	
Территория, прилегающая к зданию (участку)	ДУ		1	Ремонт текущий

* Указывается: "ДП-В" – объект доступен полностью всем; "ДП-И" ("К", "О", "С", "Г", "У") – объект доступен полностью избирательно ("К" – для передвигающихся в кресле-коляске, "О" – с нарушениями опорно-двигательного аппарата, "С" – для инвалидов с нарушениями зрения, "Г" – для инвалидов с нарушениями слуха, "У" – для инвалидов с нарушениями умственного развития); "ДЧ-В" – объект доступен частично всем; "ДЧ-И" ("К", "О", "С", "Г", "У") – объект доступен полностью избирательно ("К" – для передвигающихся в кресле-коляске, "О" – с нарушениями опорно-двигательного аппарата, "С" – для инвалидов с нарушениями зрения, "Г" – для инвалидов с нарушениями слуха, "У" – для инвалидов с нарушениями умственного развития); "ДУ" – объект условно доступен; "ВНД" – объект временно недоступен.
 ** Указывается один из вариантов: не нуждается; ремонт (текущий, капитальный); индивидуальное решение с техническим средством реабилитации; технические решения невозможны – организация альтернативной формы обслуживания.

Комментарий к заключению: _____

2. Вход (входы) в здание

№ п/п	Наименование функционально-планировочного элемента	Наличие элемента			Выявленные нарушения и замечания		Работы по адаптации объектов	
		есть/нет	№ на плане	№ фото	Содержание	Значимо для инвалида (категория)	Содержание	Виды работ
1	Лестница (наружная)	есть		4	Ширина лестницы 11,65 м Степени одной высоты 0,16 м. Ширина ступеней 0,3 м. Поручни с двух сторон, круглого сечения на высоте 1 м.	О, С	Установить поручни с левой и правой стороны крыльца. Оптимальным является поручень округлого сечения диаметром от 0,03 до 0,05 м. Поручни следует располагать на высоте 0,9 и 0,7 м. Завершающие горизонтальные части поручня должны быть длиннее марша лестницы на 0,3 м и иметь травмобезопасное исполнение. Выделить	Ремонт текущий

						краевые ступени контрастной маркировкой, использовать наклейки на ступени контрастного цвета. Уложить тактильные указатели, глубиной 0,5-0,6 м, на расстоянии 0,3 от внешнего края проступи верхней и нижней ступени.	
2	Пандус (наружный)	н е т				К, О Установить вертикальный подъемник. Предусмотреть свободное пространство у подъемника размером 1,6x1,6 м. Устроить твердое дорожное покрытие. Предусмотреть установку кнопки вызова персонала у подъемника.	Ремонт капитальный
3	Входная площадка (перед дверью)	е с т ь	3	Глубина входной площадки 6 м., ширина 11,65 м., Кнопка вызова отсутствует. Площадка с козырьком.	К, О, С, Г, У	Кнопка вызова персонала устанавливается на высоте от 0,85 до 1 м на расстоянии не менее 0,4 м от выступающих частей. Необходимо заранее определить, кто из персонала заведения будет реагировать на звонки, чтобы звонок был слышен на конкретном рабочем месте. Кнопка должна быть расположена так, чтобы инвалида на коляске было хорошо видно из окна или через прозрачную дверь заведения (возможно, установить переговорное устройство). Кнопку желательно выполнить в антивандальном исполнении и закрыть от осадков (утопить в стене, выполнить защитный кожух и т.п.). Обозначить табличкой со знаком-пиктограммой «Инвалид» и стилизованным звонком в углу таблички. Кнопка должна работать под напряжением 12 В. При выполнении благоустройства территории возле входа необходимо обеспечить	Ремонт текущий

х

слуг
в
их

Гь, Д.

_ кв.м;
в.м.

нет.
17 г.,

кции
ской
жого
тное
У г.

да,

ое

я,

я

1.

						возможность подъезда к кнопке вызова инвалида на кресле-коляске. Перед первой ступенью за 300 мм уложить тактильную предупреждающую полосу глубиной 500-600 мм.	
4	Дверь (входная)	е с т ь	5, 6	Ширина проема входных дверей 1,38 м., большая створка двери № 1, 0,92 м., порог 0,2м, ширина двери № 2, 0,81 м. Двери со светопрозрачной вставкой.	К, О, С	При двухстворчатых дверях ширина рабочей створки должна быть 0,90м. Высота каждого элемента порога не должна превышать 0,014м. На прозрачных полотнах дверей установить яркую контрастную маркировку высотой не менее 0,1м. и шириной не менее 0,2м., или круг диаметром 0,1-0,2 м, расположенную на уровне 0,9 – 1,2 м. и 1,3-1,4. Дверные наличники или края дверного полотна и ручки окрасить в контрастные цвета. Установить тактильную пиктограмму "Доступность для инвалида по зрению", "Доступность для инвалида по слуху". Табличку "Доступность для инвалидов всех категорий" установить только после устройства пандуса.	Ремонт текущий
5	Тамбур	е с т ь	7	Ширина тамбура 2,81 м, Глубина 2,98 м.	К, О	-	Не нуждается
6	Общие требования к зоне	Входы в здание следует выполнять в соответствии с пунктом 5.1 СП 59.13330.2012 «Доступность зданий и сооружений для маломобильных групп населения».					

Заключение по зоне:

Наименование структурно-функциональной зоны	Состояние доступности*	Приложение		Рекомендации по адаптации (вид работы)**
		№ на плане	№ фото	
Вход (входы) в здание	ДУ		3, 4, 5, 6, 7	Ремонт текущий

Комментарий к заключению: _____

3. Путь (пути) движения внутри здания (в том числе путей эвакуации)

№ п/п	Наименование функционально-планировочного элемента	Наличие элемента			Выявленные нарушения и замечания		Работы по адаптации объектов	
		есть/нет	№ на плане	№ фото	Содержание	Значимо для инвалида (категория)	Содержание	Виды работ
1	Коридор (вестибюль, зона ожидания, галерея, балкон)	есть		8, 9, 10, 11	Нет контрастной полосы к зоне целевого обслуживания МГН.	С	На полу нанести контрастную полосу к зоне целевого обслуживания.	Ремонт текущий
2	Лестница (внутри здания)	есть		13	Ширина лестницы 1,2 м., поручни 0,90 м. Ширина ступеней 0,30м., высота 0,14 м.	К, О	Выделить контрастным цветом первую и последнюю ступень каждого марша лестницы в здании. Поручни должны быть установлены с двух сторон на высоте 0,9м., выступающими за марш лестницы на 0,30м., и имеющие нетравмоопасное завершение. Боковые края ступеней, не примыкающие к стене, должны иметь бортики высотой не менее 0,02 м или другие устройства для предотвращения соскальзывания трости или ноги.	Ремонт текущий
3	Пандус (внутри здания)	нет						
	Лифт пассажирский	нет						

лх

услуг в
гих

уть, д.

__ кв.м;
кв.м.

а: нет.
2017 г.,

ункции
Эмской
еского
кетное
ЮУ г.

г.

енда,

жное

бная,

ния

, ул.

услуг в
тих

УТЬ, Д.

___ кв.м;

кв.м.

а: нет.
2017 г.,

ункции
Эмской
еского
кетное
ЮУ г.

Ц.

енда,

жное

ьная,

ИНИЯ

УЛ.

№ п/п	Наименование функционально-планировочного элемента	Наличие элемента			Выявленные нарушения и замечания		Работы по адаптации объектов	
		есть/нет	№ на плане	№ фото	Содержание	Значимо для инвалида (категория)	Содержание	Виды работ
(или подъемник)		т						
5	Дверь	есть		10	Ширина дверных проёмов в коридорах -1,5 м. Ширина одной створки 0,81 м. Высота порога 0,02 м.	К, О, С	Ширина рабочей створки должна быть 0,90м. В полотнах наружных дверей, установить смотровые панели, заполненные прозрачным и ударопрочным материалом, нижняя часть которых должна располагаться в пределах от 0,5 до 1,2 м от уровня пола. Высота каждого элемента порога не должна превышать 0,014м. На прозрачных полотнах дверей установить яркую контрастную маркировку высотой не менее 0,1м. и шириной не менее 0,2м., или круг диаметром 0,1-0,2 м, расположенную на уровне 0,9 – 1,2 м. и 1,3-1,4. Демонтировать порог.	Текущий ремонт
6	Пути эвакуации (в том числе зоны безопасности)	есть		-	Ширина дверного проема - 1,38 м. порог 0,02 м.	К, О	Установить аварийное освещение на эвакуационном выходе. Кромки ступеней или поручни лестниц на путях эвакуации должны быть окрашены краской, светящейся в темноте, или на них наклеены световые ленты. Установить поручни на крыльце на высоте 0,90 и 0,7 м.	Ремонт текущий
Общие требования к зоне		Проектные решения зданий и сооружений должны обеспечивать безопасность посетителей в соответствии с требованиями "Технического регламента о безопасности зданий и сооружений", "Технического регламента о требованиях пожарной безопасности" и ГОСТ 12.1.004 с обязательным учётом психофизиологических возможностей инвалидов различных категорий, их численности и места предполагаемого нахождения в здании или сооружении. Пути движения внутри здания следует выполнять в соответствии с пунктом 5.2 СП 59.13330.2012 «Доступность зданий и сооружений для маломобильных групп населения».						

Заключение по зоне:

Наименование структурно-функциональной зоны	Состояние доступности*	Приложение		Рекомендации по адаптации (вид работы)**
		№ на плане	№ фото	
Путь (пути) движения внутри здания (в том числе путей эвакуации)	ДУ		8, 9, 10, 11, 13	Ремонт текущий

* Указывается: "ДП-В" – объект доступен полностью всем; "ДП-И" ("К", "О", "С", "Г", "У") – объект доступен полностью избирательно ("К" – для передвигающихся в кресле-коляске, "О" – с нарушениями опорно-двигательного аппарата, "С" – для инвалидов с нарушениями зрения, "Г" – для инвалидов с нарушениями слуха, "У" – для инвалидов с нарушениями умственного развития); "ДЧ-В" – объект доступен частично всем; "ДЧ-И" ("К", "О", "С", "Г", "У") – объект доступен полностью избирательно ("К" – для передвигающихся в кресле-коляске, "О" – с нарушениями опорно-двигательного аппарата, "С" – для инвалидов с нарушениями зрения, "Г" – для инвалидов с нарушениями слуха, "У" – для инвалидов с нарушениями умственного развития); "ДУ" – объект условно доступен; "ВНД" – объект временно недоступен.

** Указывается один из вариантов: не нуждается; ремонт (текущий, капитальный); индивидуальное решение с техническим средством реабилитации; технические решения невозможны – организация альтернативной формы обслуживания.

Комментарий к заключению: _____

**4. Зона целевого назначения здания (целевого посещения объекта)
Зона обслуживания инвалидов**

№ п/п	Наименование функционально-планировочного элемента	Наличие элемента		Выявленные нарушения и замечания		Работы по адаптации объектов		
		есть/нет	№ на плане	№ фото	Содержание	Значимо для инвалида (категория)	Содержание	Виды работ
1	Кабинетная форма обслуживания	есть		12	Ширина дверного проёма в кабинете выделенном для МГН 0,88 м.	К, О	Ширина двери должна быть не менее 0,9 м в свету. Ученические места для учащихся инвалидов должны размещаться идентично в однотипных учебных помещениях одного учебного учреждения. В учебном помещении первые столы в ряду у окна и в среднем ряду следует предусматривать для учащихся с недостатками зрения и дефектами слуха, а для учащихся, передвигающихся в кресле-коляске	Ремонт текущий

№ п/п	Наименование функционально-планировочного элемента	Наличие элемента			Выявленные нарушения и замечания		Работы по адаптации объектов	
		есть/нет	№ на плане	№ фото	Содержание	Значимо для инвалида (категория)	Содержание	Виды работ
							выделить 1-2 первых стола в ряду у дверного проема.	
2	Зальная форма обслуживания	есть	15, 16, 17, 18		Ширина дверного проёма в столовой 2,3 м., ширина створки 0,9 м. Отметка уровня пола столовой -0,800. В столовую ведет лестница ширина ступени 0,3 м, высота проступи 0,16 м.	К, О, С	Выделить контрастным цветом первую и последнюю ступень лестницы. Поручни должны быть установлены с двух сторон на высоте 0,9м. и 0,7 м, выступающими за марш лестницы на 0,30м., и имеющие нетравмоопасное завершение. У лестницы предусмотреть откидной пандус. Уложить тактильные указатели, глубиной 0,5-0,6 м, на расстоянии 0,3 от внешнего края проступи верхней и нижней ступени.	Текущий ремонт
3	Прилавочная форма обслуживания	нет						
4	Форма обслуживания с перемещением по маршруту	нет						
5	Кабина индивидуального обслуживания	нет						
6	Общие требования к зоне	Оборудовать зону целевого назначения здания в соответствии с пунктами 5.2, 5.4 СП 59.13330.2012 «Доступность зданий и сооружений для маломобильных групп населения».						

Заключение по зоне:

Наименование структурно-функциональной зоны	Состояние доступности*	Приложение		Рекомендации по адаптации (вид работы)**
		№ на плане	№ фото	
Зона целевого назначения здания (целевого посещения объекта) Зона обслуживания инвалидов	ДУ		15, 16, 17, 18	Ремонт текущий

Комментарий к заключению: _____

БХ

услуг в
тих

УТЬ, Д.

__ кв.м;
кв.м.

т: нет.
017 г.,

НКЦИИ
МСКОЙ
СКОГО
етное
ДУ г.

нда,

ное

ая,

ия

л.

5. Жилые помещения

Наименование функционально-планировочного элемента	Наличие элемента			Выявленные нарушения и замечания		Работы по адаптации объектов	
	есть/нет	№ на плане	№ фото	Содержание	Значимо для инвалида (категория)	Содержание	Виды работ
Жилые помещения (палаты для пациентов)	нет						
Общие указания	-						

гных

и услуг в
лугих

луть, д.

Заключение по зоне:

Наименование структурно-функциональной зоны	Состояние доступности*	Приложение		Рекомендации по адаптации (вид работы)**
		№ на плане	№ фото	
Жилые помещения	-		-	-

кв.м;

в.м.

нет.

17 г.,

кции

ской

того

ное

г.

Комментарий к заключению: _____

6. Санитарно-гигиенические помещения

№ п/п	Наименование функционально-планировочного элемента	Наличие элемента			Выявленные нарушения и замечания		Работы по адаптации объектов	
		есть/нет	№ на плане	№ фото	Содержание	Значимо для инвалида (категория)	Содержание	Виды работ
1	Туалетная комната	есть	19, 20, 21		Размеры санитарной комнаты: глубина 4,88 м., ширина тамбура 1,93 м. Ширина туалета 2,9	К, О, С	Установить раковину консольного типа на высоте 0,80м. Раковины типа «тюльпан» не допустимы. Унитазы следует применять имеющие опору для спины, с автоматическим сливом воды или слив с ручным	Ремонт капитальный

Наименование структурно-функционально-планировочного элемента	Наличие элемента			Выявленные нарушения и замечания		Работы по адаптации объектов	
	есть/нет	№ на плане	№ фото	Содержание	Значимо для инвалида (категория)	Содержание	Виды работ
				м. Ширина дверного проёма 0,88 м. Отметка уровня пола в туалете +0,070.		кнопочным управлением. Установить крючки для одежды, костылей и других принадлежностей на высоте не более 1,20м. Установить тревожную кнопку со шнурком на высоте 0,80м. Установить световые мигающие оповещатели срабатывающие при нажатии тревожной кнопки. Понизить уровень пола в туалете до отметки 0,000. Ширина дверного проема в свету должна составлять 0,9 м.	
2 Душевая/ванная комната	нет						
3 Бытовая комната (гардеробная)	есть		14	Ширина проема 1 м. Высота порога 0,05 м.	К, С	Для нужд МГН рекомендовано использовать под гардеробную соседнее помещение, где проем в свету должен составлять 0,9 м, высота порога не более 0,014 м.	Текущий ремонт
4 Общие требования к зоне	Оборудовать санитарно-гигиеническое помещение в соответствии с ГОСТ Р 51261-99 и пунктом 5.3 СП 59.13330.2012 «Доступность зданий и сооружений для маломобильных групп населения».						

Заключение по зоне:

Наименование структурно-функциональной зоны	Состояние доступности*	Приложение		Рекомендации по адаптации (вид работы)**
		№ на плане	№ фото	
Санитарно-гигиенические помещения	ДУ		14, 19, 20, 21	Ремонт капитальный

Комментарий к заключению:

Наименование структурно-функционально-планировочного элемента	Наличие элемента			Выявленные нарушения и замечания		Работы по адаптации объектов	
	есть/нет	№ на плане	№ фото	Содержание	Значимо для инвалида (категория)	Содержание	Виды работ
				м. Ширина дверного проёма 0,88 м. Отметка уровня пола в туалете +0,070.		кнопочным управлением. Установить крючки для одежды, костылей и других принадлежностей на высоте не более 1,20м. Установить тревожную кнопку со шнурком на высоте 0,80м. Установить световые мигающие оповещатели срабатывающие при нажатии тревожной кнопки. Понизить уровень пола в туалете до отметки 0,000. Ширина дверного проема в свету должна составлять 0,9 м.	
2 Душевая/ ванная комната	нет						
3 Бытовая комната (гардеробная)	есть		14	Ширина проема 1 м. Высота порога 0,05 м.	К, С	Для нужд МГН рекомендовано использовать под гардеробную соседнее помещение, где проем в свету должен составлять 0,9 м, высота порога не более 0,014 м.	Текущий ремонт
4 Общие требования к зоне	Оборудовать санитарно-гигиеническое помещение в соответствии с ГОСТ Р 51261-99 и пунктом 5.3 СП 59.13330.2012 «Доступность зданий и сооружений для маломобильных групп населения».						

Заключение по зоне:

Наименование структурно-функциональной зоны	Состояние доступности*	Приложение		Рекомендации по адаптации (вид работы)**
		№ на плане	№ фото	
Санитарно-гигиенические помещения	ДУ		14, 19, 20, 21	Ремонт капитальный

Комментарий к заключению:

7. Система информации на объекте

№ п/п	Наименование функционально-планировочного элемента	Наличие элемента			Выявленные нарушения и замечания		Работы по адаптации объектов	
		есть/нет	№ на плане	№ фото	Содержание	Значимо для инвалида (категория)	Содержание	Виды работ
1	Визуальные средства	есть	-	-	Пожарные указатели расположены под потолком и при задымлении становятся не видимыми.	К, О, С, Г, У	Для создания визуальной информации использовать общеупотребительные символы и пиктограммы, так же предусмотреть нанесение тактильной предупреждающей информации (рельефную и/или контрастно окрашенную поверхность), на стенах, на участках пола на путях движения на расстоянии 60 см. перед дверными проёмами, а также перед поворотом коммуникационных путей.	Ремонт текущий
2	Акустические средства	есть	-	-	Имеется пожарная сигнализация, которая подаёт звуковой сигнал.	Г	Для инвалидов с нарушением слуха в помещениях следует предусмотреть установку световой сигнализации об эвакуации в случае чрезвычайных ситуаций.	При необходимости
3	Тактильные средства	нет	-	-	Нет тактильных средств информации.	С	Тактильные средства, выполняющие предупредительную функцию на покрытии пешеходных путей на участке, следует размещать не менее чем за 0,8м. до объекта информации или начала опасного участка, изменения направления движения, входа и т.п. Необходимо продублировать всю информацию и таблички на кабинетах шрифтом Брайля.	Ремонт текущий

4 Общие требования к зоне	Системы средств информации и сигнализации об опасности должны быть комплексными для всех категорий инвалидов (визуальными, звуковыми и тактильными). Все основные функциональные зоны должны быть оборудованы системой средств информационно-навигационной поддержки, обеспечивающей возможность её комфортного использования в любое время года в соответствии с ГОСТ Р 52875-2007, ГОСТ Р 51671-2000, ГОСТ Р 52131-2003и с пунктом 5.5 СП 59.13330.2012 «Доступность зданий и сооружений для маломобильных групп населения».
------------------------------	--

Заключение по зоне:

Наименование структурно-функциональной зоны	Состояние доступности*	Приложение		Рекомендации по адаптации (вид работы)**
		№ на плане	№ фото	
Система информации на объекте	ДУ		-	Ремонт текущий

Комментарий к заключению: _____

ТНЫХ

услуг в
гих

Д.

Г.

АНКЕТА

объекта социальной инфраструктуры и услуг в приоритетных сферах жизнедеятельности инвалидов и других маломобильных групп населения

1. Общие сведения об объекте социальной инфраструктуры и услуг в приоритетных сферах жизнедеятельности инвалидов и других маломобильных групп населения (далее – объект)

- 1.1. Наименование (вид) объекта: лицей
- 1.2. Адрес объекта, телефон, e-mail: 644099, г. Омск, ул. Красный путь, д. 22А; т.23-93-11, e-mail: licey66@mail.ru
- 1.3. Сведения о размещении объекта:
- отдельно стоящее здание 4 этажей 6083,2 кв.м;
 - часть здания _____ этажей (или на _____ этаже), _____ кв.м;
 - наличие прилегающего земельного участка (да, нет); 20495,2 кв.м.
- 1.4. Год постройки здания: 1976, год последнего капитального ремонта: нет.
- 1.5. Дата предстоящих плановых ремонтных работ: текущего 01.07.2017 г., капитального 01.06.2020 г.
- 1.6. Название государственного учреждения Омской области, функции учредителя которого осуществляет орган исполнительной власти Омской области, органа местного самоуправления Омской области, юридического лица, индивидуального предпринимателя (далее – участник): Бюджетное общеобразовательное учреждение города Омска «Лицей №66», БОУ г. Омска « Лицей №66».
(полное наименование, сокращенное наименование)
- 1.7. Юридический адрес участника, телефон, e-mail: 644099, г. Омск, ул. Красный путь, д. 22А; т.23-93-11, e-mail: licey66@mail.ru
- 1.8. Основание для пользования объектом: оперативное управление, аренда, собственность (*нужное подчеркнуть*).
- 1.9. Форма собственности: государственная, негосударственная (*нужное подчеркнуть*).
- 1.10. Территориальная принадлежность: федеральная, региональная, муниципальная (*нужное подчеркнуть*).
- 1.11. Вышестоящая организация (*наименование*) Департамент образования Администрации города Омска.
- 1.12. Адрес вышестоящей организации, телефон, e-mail: 644043, г. Омск, ул. Карла Либкнехта, д.33, 20-11-92, obrazovanie @admomsk.ru

2. Характеристика деятельности организации на объекте

- 2.1. Сфера деятельности: образование
(здравоохранение, социальная защита, спорт и физическая культура, информация и связь, культура, транспорт, образование, потребительский рынок, сфера услуг, жилищный фонд)
- 2.2. Виды оказываемых услуг образовательные
- 2.3. Форма оказания услуг: на объекте
(на объекте, с длительным пребыванием, в том числе проживанием, на дому, дистанционно)
- 2.4. Категории обслуживаемого населения по возрасту: дети
(дети, взрослые трудоспособного возраста, пожилые; все возрастные категории)
- 2.5. Категории обслуживаемых инвалидов: инвалиды, передвигающиеся в креслах-колясках, инвалиды с нарушениями опорно-двигательного аппарата, нарушениями зрения, нарушениями слуха.
(инвалиды, передвигающиеся в креслах-колясках, инвалиды с нарушениями опорно-двигательного аппарата; нарушениями зрения, нарушениями слуха, нарушениями умственного развития)
- 2.6. Участие в исполнении ИПР инвалида, ребенка-инвалида (да, нет)
- 2.7. Общее количество получателей услуг, обслуживаемых в день 1157, количество получателей услуг из числа инвалидов и других маломобильных групп населения, обслуживаемых в день 5.
- 2.8. Вместимость, пропускная способность 950.

3. Состояние доступности объекта для инвалидов и других маломобильных групп населения

- 3.1. Путь следования к объекту пассажирским транспортом: до ост. ул. Рабиновича
автобус: 20, 22, 33, 59, 69, 73, 109, 110;
троллейбус: 2, 4, 8;
маршрутное такси: 211, 302, 307, 319, 323, 335, 346, 373, 385, 387, 394, 419, 424, 434, 470, 314.
Остановка общественного для МГН не приспособлена.
(описывается маршрут движения с использованием пассажирского транспорта)
наличие адаптированного пассажирского транспорта к объекту автобус.
- 3.2. Путь к объекту от ближайшей остановки пассажирского транспорта:
- 3.2.1. Расстояние до объекта от остановки транспорта 100-300 м.
- 3.2.2. Время движения (пешком) 5-7 мин.
- 3.2.3. Наличие выделенного от проезжей части пешеходного пути: да, нет
(нужное подчеркнуть).

3.2.4. Перекрестки: нерегулируемые; регулируемые, со звуковой сигнализацией, таймером (нужное подчеркнуть).

3.2.5. Информация на пути следования к объекту: акустическая, тактильная, визуальная (нужное подчеркнуть).

3.2.6. Перепады высоты на пути: есть, нет (нужное подчеркнуть), бордюры, уклоны, рельсы.

их обустройство для инвалидов на кресле-коляске: да, нет (нужное подчеркнуть).

3.3. Вариант организации доступности объектов (формы обслуживания)*

Категория инвалидов (вид нарушения)	Вариант организации доступности объекта (формы обслуживания)*
С нарушениями зрения	ДУ
Передвигающиеся в креслах-колясках	ВДН
С нарушениями слуха	ДУ
С нарушениями умственного развития	ДУ
С нарушениями опорно-двигательного аппарата	ДУ
Все категории инвалидов и маломобильных групп населения	ДУ

* Указывается один из вариантов: "А" – доступность всех зон и помещений (универсальная), "Б" – выделены для обслуживания инвалидов специальные участки и помещения, "ДУ" – обеспечена условная доступность: помощь сотрудника организации на объекте, либо услуги представляются на дому или дистанционно, "ВДН" – временно недоступно: доступность не организована.

4. Управленческое решение (предложения по адаптации основных структурных элементов объекта)

№ п/п	Основные структурно-функциональные зоны объекта	Рекомендации по адаптации объекта (вид работы)*
1	Территория, прилегающая к зданию (участок)	Текущий ремонт
2	Вход (входы) в здание	Капитальный ремонт
3	Путь (пути) движения внутри здания (в том числе пути эвакуации)	Текущий ремонт
4	Зона целевого назначения (целевого посещения) объекта	Текущий ремонт
5	Санитарно-гигиенические помещения	Капитальный ремонт
6	Система информации на объекте (на всех зонах)	Текущий ремонт
7	Пути движения к объекту (от остановки транспорта)	Текущий ремонт
8	Все зоны и участки	Текущий ремонт

АКТ
экспертной оценки объекта социальной инфраструктуры и услуг в
области инвалидов и других

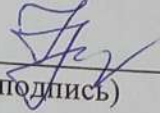
* Указывается один из вариантов (видов работ): не нуждается; ремонт (текущий, капитальный); индивидуальное решение с техническим средством реабилитации; технические решения невозможны – организация альтернативной формы обслуживания.

Согласен на проведение экспертной оценки объекта с выходом комиссии по формированию доступной среды жизнедеятельности для инвалидов и других маломобильных групп населения на объект и с размещением информации на карте доступности объектов социальной инфраструктуры Омской области "Карта доступности Омской области" в информационно-телекоммуникационной сети "Интернет".

Директор
(должность уполномоченного
представителя участника)



МП



(подпись)

Н. Н. Небесная
(инициалы, фамилия)

8-953-399-3362 Людмила Николаевна
координаты для связи с уполномоченным представителем объекта

Дата "05 мая 2017 года

АКТ
экспертной оценки объекта социальной инфраструктуры и услуг в
приоритетных сферах жизнедеятельности инвалидов и других
маломобильных групп населения

Центральный
административный
округ
(наименование муниципального
образования Омской области)

« 10 » мая 2017 года

1. Общие сведения об объекте социальной инфраструктуры и
услуг в приоритетных сферах жизнедеятельности
инвалидов и других маломобильных
групп населения (далее – объект)

1.1. Наименование (вид) объекта: лицей

1.2. Адрес объекта, телефон, e-mail: 644099, г. Омск, ул. Красный путь, д. 22А; т.23-93-11, e-mail: licey66@mail.ru

1.3. Сведения о размещении объекта:

- отдельно стоящее здание 4 этажей 6083,2 кв.м;
- часть здания _____ этажей (или на _____ этаже), _____ кв.м;
- наличие прилегающего земельного участка (да, нет); 20495,2 кв.м.

1.4. Год постройки здания: 1976, год последнего капитального ремонта: нет.

1.5. Дата предстоящих плановых ремонтных работ: текущего 01.07.2017 г., капитального 01.06.2020 г.

1.6. Название государственного учреждения Омской области, функции учредителя которого осуществляет орган исполнительной власти Омской области, органа местного самоуправления Омской области, юридического лица, индивидуального предпринимателя (далее – участник): Бюджетное общеобразовательное учреждение города Омска «Лицей №66», БОУ г. Омска « Лицей №66».

(полное наименование, сокращенное наименование)

1.7. Юридический адрес участника, телефон, e-mail: 644099, г. Омск, ул. Красный путь, д. 22А; т.23-93-11, e-mail: licey66@mail.ru

1.8. Основание для пользования объектом: оперативное управление, аренда, собственность (нужное подчеркнуть).

1.9. Форма собственности: государственная, негосударственная (нужное подчеркнуть).

1.10. Территориальная принадлежность: федеральная, региональная, муниципальная (нужное подчеркнуть).

1.11. Вышестоящая организация (наименование) Департамент образования Администрации города Омска.

1.12. Адрес вышестоящей организации, телефон, e-mail: 644043, г. Омск, ул. Карла Либкнехта, д.33, 20-11-92, obrazovanie @admomsk.ru

2. Состояние доступности объекта

2.1. Сфера деятельности: образование

(здравоохранение, социальная защита, спорт и физическая культура, информация и связь, культура, транспорт, образование, потребительский рынок, сфера услуг, жилищный фонд)

2.2. Виды оказываемых услуг образовательные

2.3. Форма оказания услуг: на объекте

(на объекте, с длительным пребыванием, в том числе проживанием, на дому, дистанционно)

2.4. Категории обслуживаемого населения по возрасту: дети

(дети, взрослые трудоспособного возраста, пожилые; все возрастные категории)

2.5. Категории обслуживаемых инвалидов: инвалиды, передвигающиеся в креслах-колясках, инвалиды с нарушениями опорно-двигательного аппарата, нарушениями зрения, нарушениями слуха.

(инвалиды, передвигающиеся в креслах-колясках, инвалиды с нарушениями опорно-двигательного аппарата; нарушениями зрения, нарушениями слуха, нарушениями умственного развития)

2.6. Участие в исполнении ИПР инвалида, ребенка-инвалида (да, нет)

2.7. Общее количество получателей услуг, обслуживаемых в день 1157, количество получателей услуг из числа инвалидов и других маломобильных групп населения, обслуживаемых в день 5.

2.8. Вместимость, пропускная способность 950.

2.3. Организация доступности объекта для инвалидов – форма обслуживания

Категория инвалидов (вид нарушения)	Вариант организации доступности объекта (формы обслуживания)*
С нарушениями зрения	ДУ
Передвигающиеся в креслах-колясках	ВНД
С нарушениями слуха	ДУ
С нарушениями умственного развития	ДУ
С нарушениями опорно-двигательного аппарата	ДУ
Все категории инвалидов и маломобильных групп населения	ДУ

* Указывается один из вариантов: "А" – доступность всех зон и помещений (универсальная), "Б" – выделены для обслуживания инвалидов специальные участки и помещения; "ДУ" – объект условно доступен; "ВНД" – объект временно недоступен.

2.4. Состояние доступности основных структурно-функциональных зон

№ п/п	Основные структурно-функциональные зоны	Состояние доступности, в том числе для основных категорий инвалидов*	Приложение	
			№ на плане	№ фото
1	Территория, прилегающая к зданию (участок)	ДУ		1
2	Вход (входы) в здание	ДУ		3, 4, 5, 6, 7
3	Путь (пути) движения внутри здания (в том числе пути эвакуации)	ДУ		8, 9, 10, 11
4	Зона целевого назначения (целевого посещения) объекта	ДУ		12, 14, 15, 16, 17, 18
5	Жилые помещения	-		-
6	Санитарно-гигиенические помещения	ДУ		19, 20, 21
7	Система информации и связи (во всех зонах)	ДУ		
8	Пути движения к объекту (от остановки транспорта)	ДУ		

* Указывается: "ДП-В" – объект доступен полностью всем; "ДП-И" ("К", "О", "С", "Г", "У") – объект доступен полностью избирательно ("К" – для передвигающихся в кресле-коляске, "О" – с нарушениями опорно-двигательного аппарата, "С" – для инвалидов с нарушениями зрения, "Г" – для инвалидов с нарушениями слуха, "У" – для инвалидов с нарушениями умственного развития); "ДЧ-В" – объект доступен частично всем; "ДЧ-И" ("К", "О", "С", "Г", "У") – объект доступен частично избирательно ("К" – для передвигающихся в кресле-коляске, "О" – с нарушениями опорно-двигательного аппарата, "С" – для инвалидов с нарушениями зрения, "Г" – для инвалидов с нарушениями слуха, "У" – для инвалидов с нарушениями умственного развития); "ДУ" – объект условно доступен; "ВНД" – объект временно недоступен.

2.5. Итоговое заключение о состоянии доступности объекта: ДУ.

3. Управленческое решение (проект)

3.1. Рекомендации по адаптации основных структурных элементов объекта:

№ п/п	Основные структурно-функциональные зоны объекта	Рекомендации по адаптации объекта (вид работы)*
1	2	3
1	Территория, прилегающая к зданию (участок)	Текущий ремонт
2	Вход (входы) в здание	Капитальный ремонт
3	Путь (пути) движения внутри здания (в том числе пути эвакуации)	Текущий ремонт
4	Зона целевого назначения (целевого посещения) объекта	Текущий ремонт
5	Санитарно-гигиенические помещения	Капитальный ремонт
6	Система информации на объекте (на всех зонах)	Текущий ремонт
7	Пути движения к объекту (от остановки транспорта)	Текущий ремонт
8	Все зоны и участки	Текущий ремонт

* Указывается один из вариантов (видов работ): не нуждается; ремонт (текущий, капитальный); индивидуальное решение с техническим средством реабилитации; технические решения невозможны – организация альтернативной формы обслуживания.

3.2. Период проведения работ _____ 2017-2020 г.г. _____
в рамках исполнения п.3.6 паспорта доступности
(указывается план адаптации объекта (далее – план))

3.3. Ожидаемый результат (по состоянию доступности) после выполнения работ по адаптации _____ ДЧ-В _____.

Оценка результата исполнения плана (по состоянию доступности) _____.

3.4. Информация может быть размещена (обновлена) на Карте доступности субъекта Российской Федерации: http://zhit-vmeste.ru _____
(наименование сайта, портала)

4. Особые отметки

Приложения:

Результаты экспертной оценки
Результаты фотофиксации на объекте
Поэтажные планы, технический паспорт

на _ 12 _ л.

на _ 11 л.

на _ _ л.

Другое (в том числе дополнительная информация о путях движения к объекту) _____.

Председатель комиссии по
формированию доступной среды
жизнедеятельности для инвалидов
и других маломобильных групп
населения (далее – комиссия):

Директор бюджетного
общеобразовательного
учреждения города Омска

«Лицей № 66»

Н. Н. Небесная

(должность, инициалы, фамилия)



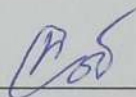
(подпись)

Члены комиссии:

Заместитель директора бюджетного
общеобразовательного учреждения
города Омска «Лицей № 66»

Т. К. Соболева

(должность, инициалы, фамилия)

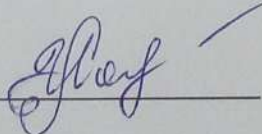


(подпись)

Заместитель директора бюджетного
общеобразовательного учреждения
города Омска «Лицей № 66»

И.В. Ломакина

(должность, инициалы, фамилия)

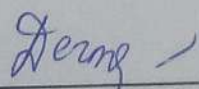


(подпись)

Председатель профсоюзного
комитета бюджетного
общеобразовательного учреждения
города Омска «Лицей № 66»

Н. М. Дегтярева

(должность, инициалы, фамилия)



(подпись)

Специалист Комплексного
центра социального обслуживания
населения "Рябинушка" ЦАО

(должность, инициалы, фамилия)



(подпись)

Выписка из реестра объектов социальной инфраструктуры и услуг в приоритетных сферах жизнедеятельности инвалидов и других маломобильных групп населения муниципального образования Омской области

Общие сведения об объекте социальной инфраструктуры и услуг в приоритетных сферах жизнедеятельности инвалидов и других маломобильных групп населения муниципального образования Омской области		Характеристика деятельности (по обслуживанию населения)				Состояние доступности				Управленческое решение									
№ п/п	Наименование (ИЧ) ОСИ	Адрес ОСИ	Номер паспорта доступности ОСИ	Название юридического лица (индивидуального предпринимателя), распространяющего на ОСИ	Форма собственности	Выявляющая организация	Виды оказываемых услуг	Категории населения	Материалы, находящиеся в распоряжении реабилитационных центров	Исполнитель	Вариант обустройства объектов	Состояние (в т.ч. для различных категорий инвалидов)	Нурдизаность и очередность адаптации	Виды работ по адаптации	Планоый период (сроки) исполнения	Ожидаемый результат (по состоянию доступности)	Дата контроля	результаты контроля	
1	2	3	4	5	6	7	8	9	10	11	12	13	14	15	16	17	18	19	
7	Образование																		
277	Литий №66	644099, г. Омск, ул. Арская, пр-д, 27 А.	277	Военное образовательное учреждение «Литий №66» Минобрнауки России, 647000, г. Омск, Литий №66 пр-д	государственная	департамент образования Администрации города Омска	образование	дет	нет	нет	Б	ДУ	1. Территория, прилегающая к зданию 2. Входы в здание 3. Путь движения внутри здания 4. Зона доступа инвалидов 5. Санитарно-гигиенические помещения 6. Система вентиляции и кондиционирования воздуха (от оставшихся транспорта)	исполнитель ремонт, капитальный ремонт	2017 - 2020 г.	ДУ:В	4 кв. 2020 г.		



Руководитель КЦСОН *Дуньва СВ*
(инициалы, фамилия)

Дата "___" ____ 20__ года



Фото №1 Территория, выход на ул. Яковлева



Фото № 2 БОУ г. Омска " Лицей №66"



Фото № 3 Входная площадка



Фото №4 Лестница



Фото №5 Главный вход



Фото № 6 Главный вход



Фото № 7 Тамбур



Фото № 8 Холл



Фото №9 Дверь в коридоре



Фото № 10 Коридор



Фото № 11 Коридор

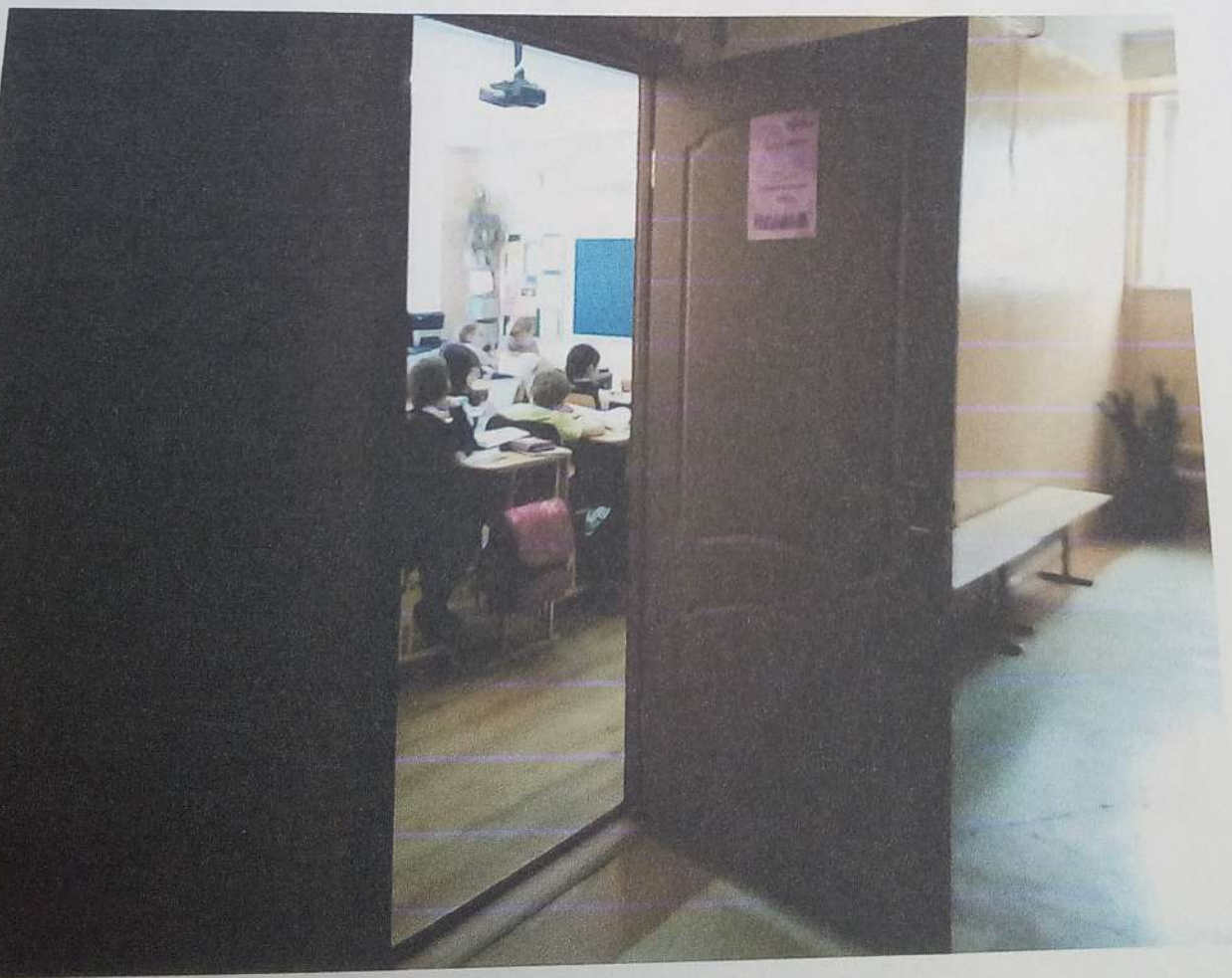


Фото № 12 Класс для МГН



Фото № 13 Лестница



Фото №14 Гардероб

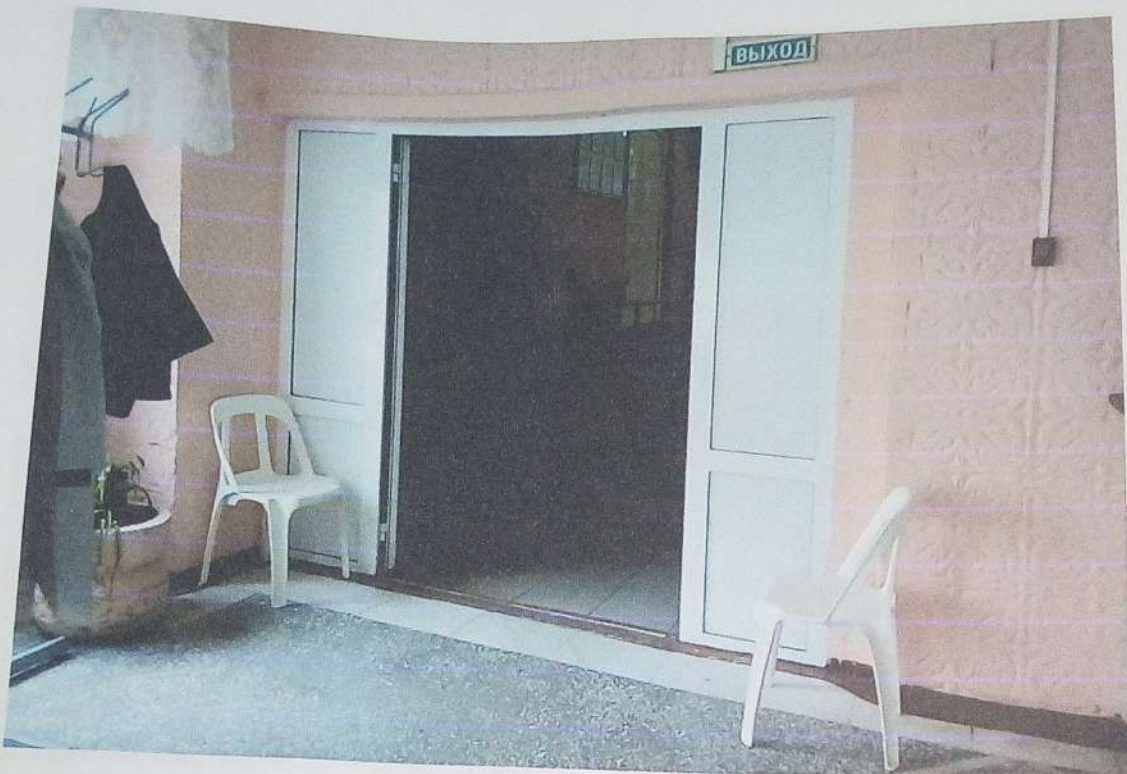


Фото № 15 Вход в столовую

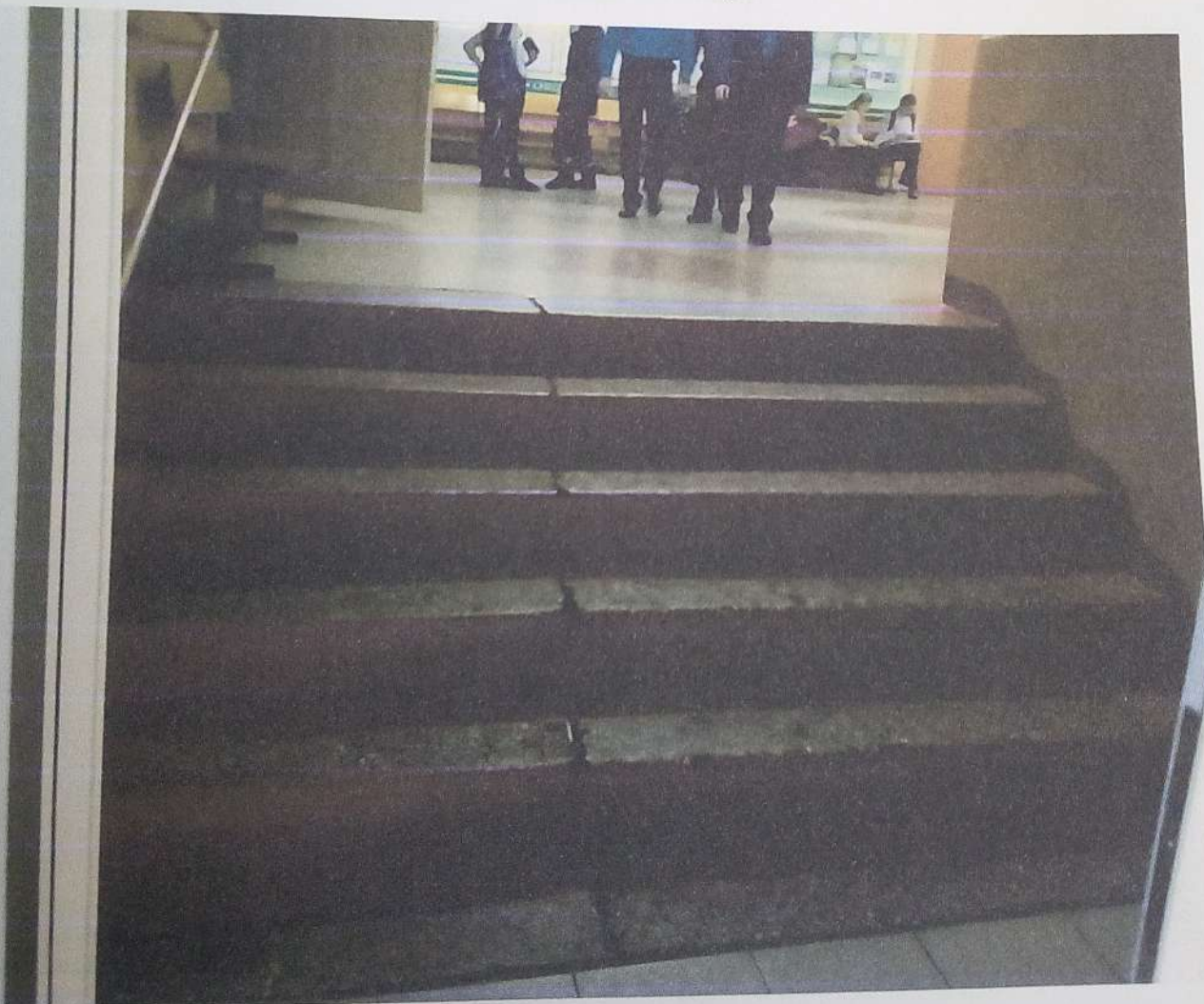


Фото № 16 Вход в столовую



Фото №17 Мойка в столовой



Фото № 18 Столовая



Фото № 19 Тамбур туалета



Фото № 20 Туалет

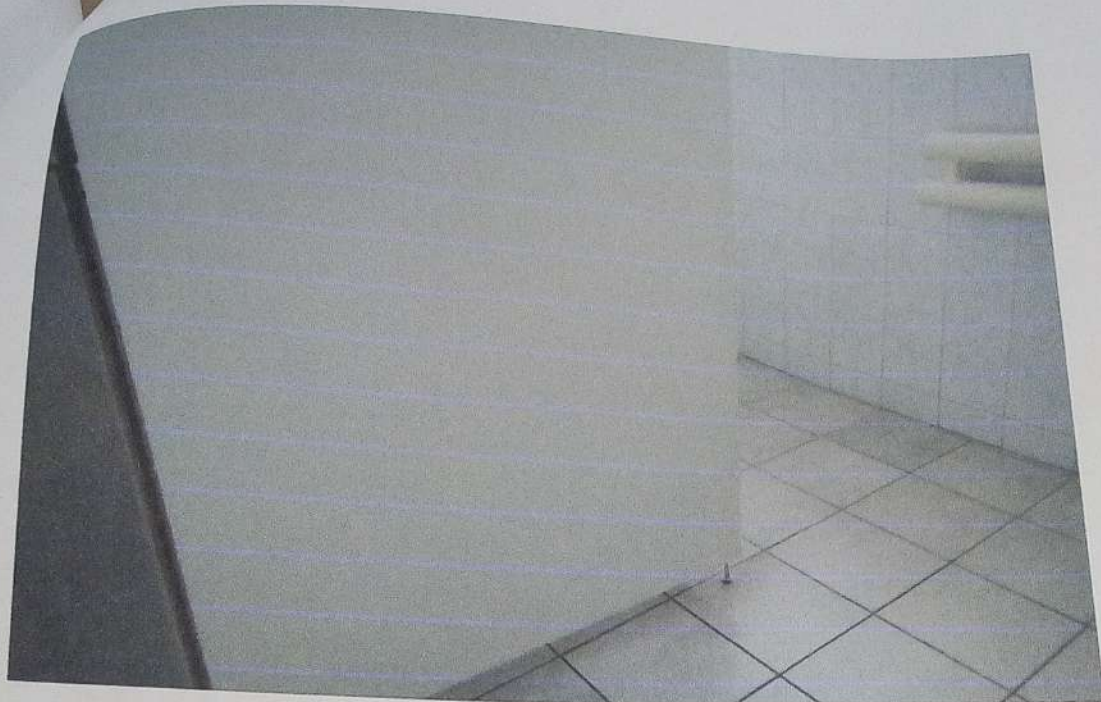


Фото № 21 Туалет